



Profielschets *Ondernemers*



your logo
HERE

Een People Analytics onderzoek door

HR HUIS

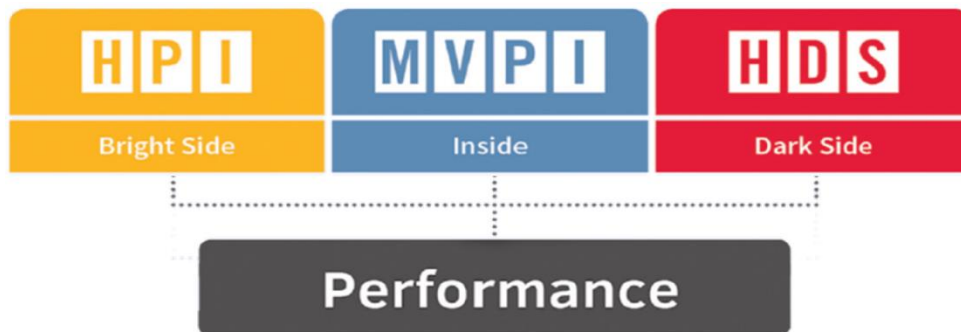
People & Analytics

Prestatie indicator en assessments

De prestatie indicatoren

HR Huis heeft een analyse uitgevoerd op basis van de beoordelingsdata. Deze gegevens zijn gebaseerd op de beoordeling van de leidinggevendenden.

Hogan Assessments



Hogan Personality Inventory (HPI). Een meetinstrument voor persoonlijkheid, gebruikt om de “bright-side” persoonlijkheid te voorspellen, het gedrag dat mensen laten zien wanneer zij op hun best zijn.

Hogan Development Survey (HDS). Identificeert “dark-side” persoonlijkheidseigenschappen die een risico zijn voor prestaties, het gedrag dat mensen laten zien wanneer zij onder druk staan of gestrest zijn.

Motives, Values, Preferences Inventory (MVPI). Brengt iemands persoonlijke kernwaarden, doelen en interesses in kaart, waar een persoon naar verlangt en streeft.

Profielchets interpretatie

Op de volgende pagina staan de schalen die voorspellend zijn voor succes op de werkvloer van de ondernemers. Een hoge score betekent dat het gedrag, gerelateerd aan de schaal, een positieve impact heeft op prestatie. Een lage score betekent dat het get gedrag, gerelateerd aan de schaal, een negatieve impact heeft op de prestatie van de ondernemer. Leg de profielchets naast de scores van de (potentiële) ondernemer om een voorspelling te kunnen doen over de (toekomstige) beoordeling.

Profielschets Sales

HPI

Zorgvuldigheid



De Zorgvuldigheid-schaal voorspelt zelfbeheersing, consciëntieusheid en werkethiek.

Leerstijl



De Leerstijl-schaal voorspelt iemands leerstijl en/of voorkeurmethode voor het verwerven van nieuwe kennis.

HDS

Voorzichtig



De Voorzichtig-schaal betreft risico-aversie, angst om te falen en het vermijden van kritiek.

Zelfvoldaan



De Zelfvoldaan-schaal betreft schijnbaar onbevreesd, zelfverzekerd en zelfbewust, verwacht altijd te slagen, is niet in staat om fouten toe te geven of te leren van ervaringen.

MVPI

Erkenning



De Erkenning-schaal weerspiegelt een verlangen naar aandacht, erkenning en lof.

Affiliatie



De Affiliatie-schaal weerspiegelt de behoefte aan en het genot van sociale interactie.

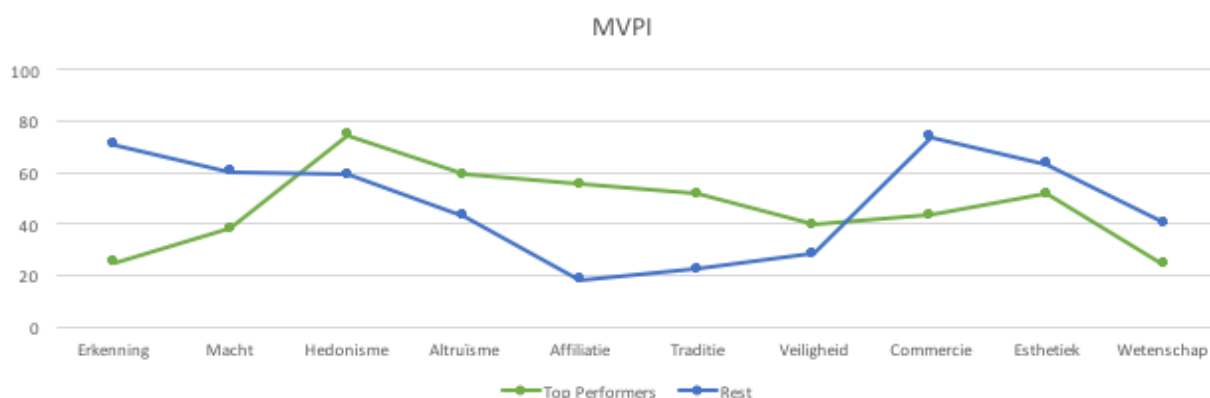
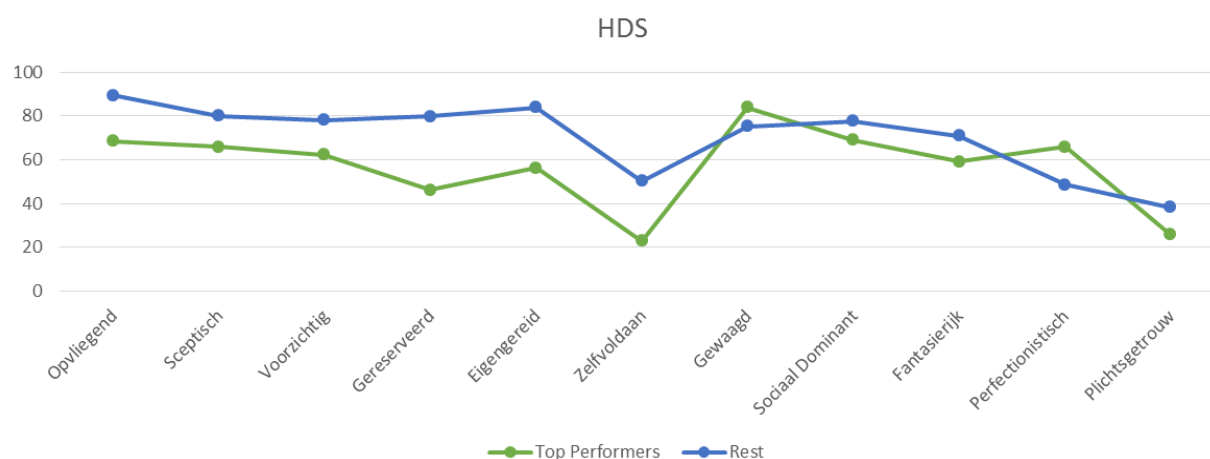
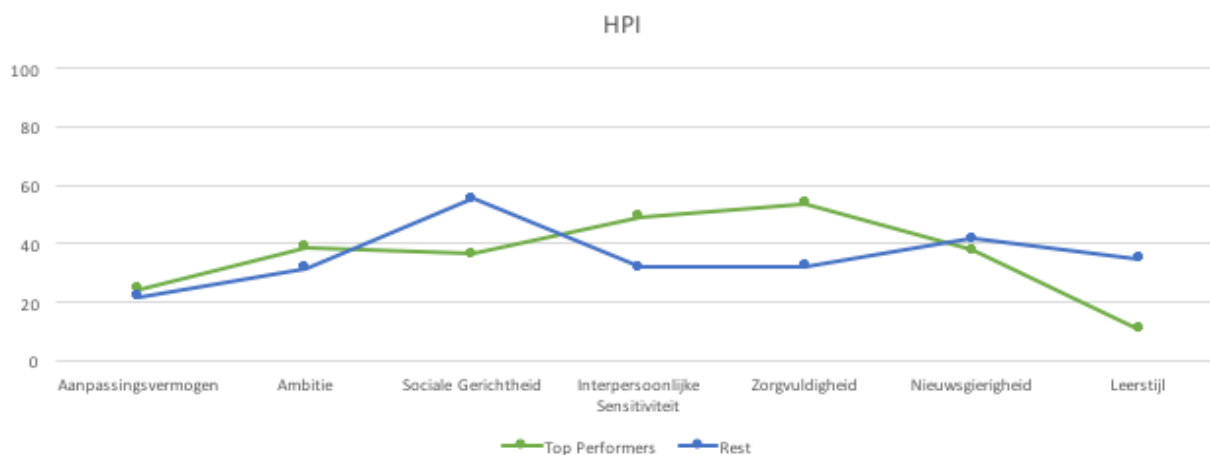
Commercie



De Commercie-schaal weerspiegelt interesse in het verdienen van geld, het maken van investeringen en het vinden van zakelijke kansen.

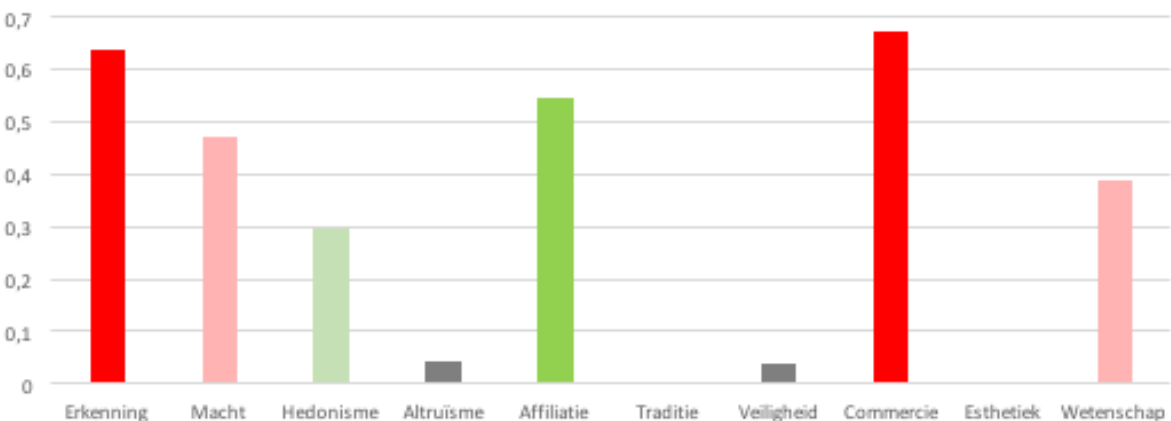
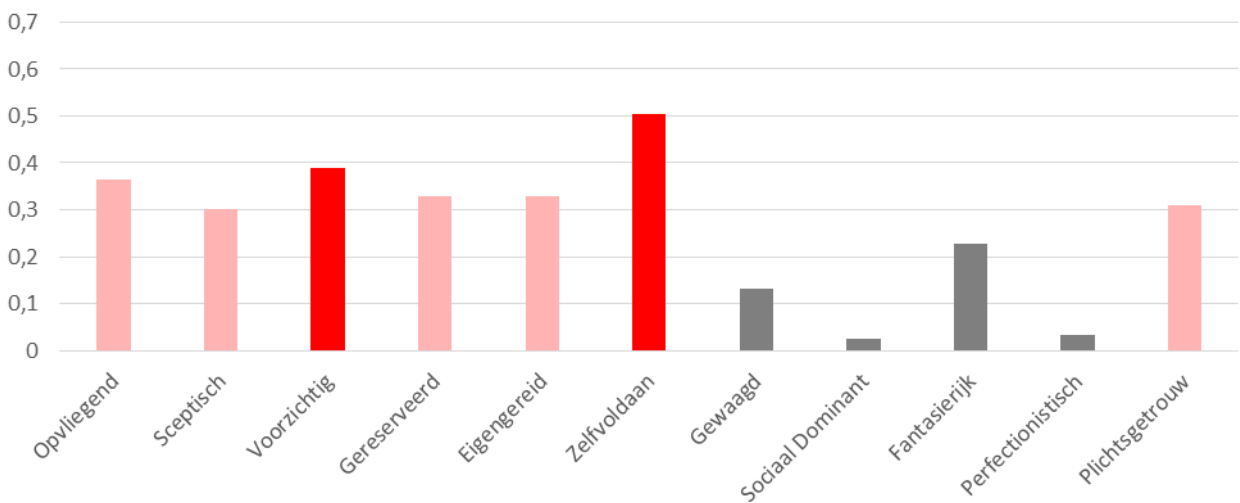
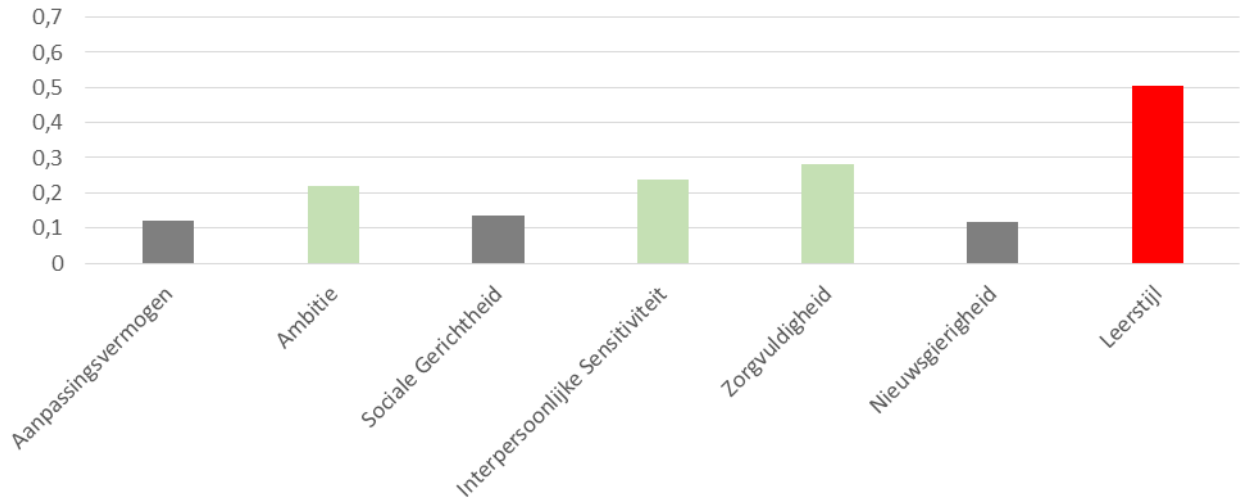
Expertbijlage – Top Performers

HR Huis heeft een analyse uitgevoerd op basis van de beoordelingsdata. Deze gegevens zijn gebaseerd op de beoordeling van de leidinggevenden. Door de beoordelingsdata te combineren met de persoonlijkheid van de franchisenemers wordt duidelijk wat de top performers onderscheidt.



Expertbijlage – Gedragskenmerken

HR Huis heeft een analyse uitgevoerd op basis van de beoordelingsdata. Deze gegevens zijn gebaseerd op de beoordeling van de leidinggevenden. Door de beoordelingsdata te combineren met de persoonlijkheid van de franchisenemers wordt duidelijk welke gedragskenmerken positief of negatief bijdragen aan performance.



Over HR Huis

HR Huis vindt het belangrijk om de subjectiviteit uit de selectie van medewerkers te halen en om ontwikkeltrajecten effectiever te maken door aan te sluiten op de behoefte van de medewerkers. Het is ons doel om ervoor te zorgen dat organisaties in Nederland beslissingen over hun medewerkers maken op basis van objectieve data en niet op basis van subjectiviteit, zoals instinct of ervaring. We geloven dat organisaties in Nederland binnen enkele jaren een eigen database kunnen opbouwen met waardevolle, maar vooral bruikbare, informatie over hun medewerkers. HR Huis helpt door deze informatie te gebruiken als benchmark voor toekomstige medewerkers, maar ook als basis voor ontwikkeltrajecten op maat.

Over Hogan

Hogan is wereldwijd leverancier van hoogwaardige persoonlijkheidsassessments en consultancy. Met drie decennia aan ervaring helpt Hogan organisaties om verloop te verminderen en productiviteit te verhogen door te helpen met het aannemen van de juiste mensen, ontwikkelen van talent en het evalueren van leiderschapspotentieel.